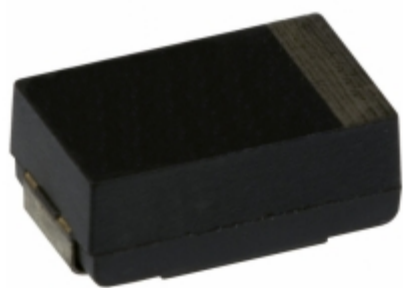


## EEF-UD0D471LE



### Panasonic

**Part Number:** [EEF-UD0D471LE](#)

**Výrobce:** [Panasonic](#)

**Popis:** CAP ALUM POLY 470UF 20% 2V SMD

**Datový list:** [FD, CD, UD, EU Series](#)

**RoHS Status:** Bez olova / V souladu RoHS

**Ship From:** Hong Kong

**Shipment Way:** DHL/Fedex/TNT/UPS/EMS

Obrázky jsou pouze orientační.  
Podrobné informace o produktu naleznete v části Technické údaje produktu.  
**Koupit EEF-UD0D471LE s důvěrou od Component-World.HK, 1 rok záruka**

[Request For Quotation](#)

#### PARAMETR PRODUKTU

<b>Part Number</b>	EEF-UD0D471LE	<b>Výrobce</b>	<a href="#">Panasonic</a>
<b>Popis</b>	CAP ALUM POLY 470UF 20% 2V SMD	<b>Stav volného vedení / RoHS</b>	Bez olova / V souladu RoHS
<b>Dostupné množství</b>	93458 pcs	<b>Datový list</b>	<a href="#">FD, CD, UD, EU Series</a>
<b>Kategorie</b>	<a href="#">Kondenzátory</a>	<b>Napětí - Jmenovitá</b>	2V
<b>Typ</b>	Polymer	<b>Tolerance</b>	±20%
<b>Povrchová montáž Land Velikost</b>	0.287" L x 0.169" W (7.30mm x 4.30mm)	<b>Velikost / Rozměry</b>	0.287" L x 0.169" W (7.30mm x 4.30mm)
<b>Série</b>	SP-Cap UD	<b>Ripple Current @ Vysoká frekvence</b>	3.4A @ 100kHz
<b>hodnocení</b>	-	<b>Obal</b>	Cut Tape (CT)
<b>Paket / krabice</b>	2917 (7343 Metric)	<b>Ostatní jména</b>	PCE4490CT
<b>Provozní teplota</b>	-40°C ~ 105°C	<b>Typ montáže</b>	Surface Mount
<b>Úroveň citlivosti na vlhkost (MSL)</b>	3 (168 Hours)	<b>Životnost @ Temp.</b>	1000 Hrs @ 105°C
<b>Rozestup vývodů</b>	-	<b>Stav volného vedení / RoHS</b>	Lead free / RoHS Compliant
<b>Výška - Sedící (Max)</b>	0.118" (3.00mm)	<b>ESR (Equivalent Resistance Series)</b>	9 mOhm
<b>Detailní popis</b>	470µF 2V Aluminum Polymer Capacitor 2917 (7343 Metric) 9 mOhm 1000 Hrs @ 105°C	<b>kapacitní</b>	470µF
<b>Aplikace</b>	General Purpose		

Component-World.com je spolehlivý distributor elektronických součástek. Specializujeme se na všechny elektronické komponenty řady Panasonic. Máme 93458 kusy Panasonic EEF-UD0D471LE na skladě dostupných. Vyžádejte si citát z distributora součástí elektroniky na Component-World.com, náš prodejní tým vás bude kontaktovat do 24 hodin.

RFQ Email: [info@Components-World.com](mailto:info@Components-World.com)

#### SOUVISEJÍCÍ PRODUKTY

	<b>Část#:</b> <a href="#">EEF-UD0D331R</a> <b>Popis:</b> CAP ALUM POLY 330UF 20% 2V SMD	<b>Výrobci:</b> <a href="#">Panasonic</a>	<a href="#">Dotaz</a>
	<b>Část#:</b> <a href="#">EEF-UD0D331XE</a> <b>Popis:</b> CAP ALUM POLY 330UF 20% 2V SMD	<b>Výrobci:</b> <a href="#">Panasonic</a>	<a href="#">Dotaz</a>
	<b>Část#:</b> <a href="#">EEF-UD0E151R</a> <b>Popis:</b> CAP ALUM POLY 150UF 20% 2.5V SMD	<b>Výrobci:</b> <a href="#">Panasonic</a>	<a href="#">Dotaz</a>
	<b>Část#:</b> <a href="#">EEF-UD0D331XR</a> <b>Popis:</b> CAP ALUM POLY 330UF 20% 2V SMD	<b>Výrobci:</b> <a href="#">Panasonic</a>	<a href="#">Dotaz</a>
	<b>Část#:</b> <a href="#">EEF-UD0E151XR</a> <b>Popis:</b> CAP ALUM POLY 150UF 20% 2.5V SMD	<b>Výrobci:</b> <a href="#">Panasonic</a>	<a href="#">Dotaz</a>
	<b>Část#:</b> <a href="#">EEF-UD0D391R</a> <b>Popis:</b> CAP ALUM POLY 390UF 20% 2V SMD	<b>Výrobci:</b> <a href="#">Panasonic</a>	<a href="#">Dotaz</a>
	<b>Část#:</b> <a href="#">EEF-UD0E181CR</a> <b>Popis:</b> CAP ALUM POLY 180UF 20% 2.5V SMD	<b>Výrobci:</b> <a href="#">Panasonic</a>	<a href="#">Dotaz</a>
	<b>Část#:</b> <a href="#">EEF-UD0D391XE</a> <b>Popis:</b> CAP ALUM POLY 390UF 20% 2V SMD	<b>Výrobci:</b> <a href="#">Panasonic</a>	<a href="#">Dotaz</a>
	<b>Část#:</b> <a href="#">EEF-UD0D471LR</a> <b>Popis:</b> CAP ALUM POLY 470UF 20% 2V SMD	<b>Výrobci:</b> <a href="#">Panasonic</a>	<a href="#">Dotaz</a>
	<b>Část#:</b> <a href="#">EEF-UD0E151CR</a> <b>Popis:</b> CAP ALUM POLY 150UF 20% 2.5V SMD	<b>Výrobci:</b> <a href="#">Panasonic</a>	<a href="#">Dotaz</a>
	<b>Část#:</b> <a href="#">EEF-UD0D331LR</a> <b>Popis:</b> CAP ALUM POLY 330UF 20% 2V SMD	<b>Výrobci:</b> <a href="#">Panasonic</a>	<a href="#">Dotaz</a>
	<b>Část#:</b> <a href="#">EEF-UD0D391LR</a> <b>Popis:</b> CAP ALUM POLY 390UF 20% 2V SMD	<b>Výrobci:</b> <a href="#">Panasonic</a>	<a href="#">Dotaz</a>
	<b>Část#:</b> <a href="#">EEF-UD0D331LE</a> <b>Popis:</b> CAP ALUM POLY 330UF 20% 2V SMD	<b>Výrobci:</b> <a href="#">Panasonic</a>	<a href="#">Dotaz</a>
	<b>Část#:</b> <a href="#">EEF-UD0E151XE</a> <b>Popis:</b> CAP ALUM POLY 150UF 20% 2.5V SMD	<b>Výrobci:</b> <a href="#">Panasonic</a>	<a href="#">Dotaz</a>
	<b>Část#:</b> <a href="#">EEF-UD0E151CE</a> <b>Popis:</b> CAP ALUM POLY 150UF 20% 2.5V SMD	<b>Výrobci:</b> <a href="#">Panasonic</a>	<a href="#">Dotaz</a>
	<b>Část#:</b> <a href="#">EEF-UD0E181CE</a> <b>Popis:</b> CAP ALUM POLY 180UF 20% 2.5V SMD	<b>Výrobci:</b> <a href="#">Panasonic</a>	<a href="#">Dotaz</a>
	<b>Část#:</b> <a href="#">EEF-UD0D391LE</a> <b>Popis:</b> CAP ALUM POLY 390UF 20% 2V SMD	<b>Výrobci:</b> <a href="#">Panasonic</a>	<a href="#">Dotaz</a>
	<b>Část#:</b> <a href="#">EEF-UD0E151ER</a> <b>Popis:</b> CAP ALUM POLY 150UF 20% 2.5V SMD	<b>Výrobci:</b> <a href="#">Panasonic</a>	<a href="#">Dotaz</a>
	<b>Část#:</b> <a href="#">EEF-UD0E181ER</a> <b>Popis:</b> CAP ALUM POLY 180UF 20% 2.5V SMD	<b>Výrobci:</b> <a href="#">Panasonic</a>	<a href="#">Dotaz</a>
	<b>Část#:</b> <a href="#">EEF-UD0D391ER</a> <b>Popis:</b> CAP ALUM POLY 390UF 20% 2V SMD	<b>Výrobci:</b> <a href="#">Panasonic</a>	<a href="#">Dotaz</a>

#### Související klíčová slova pro EEF-UD0D471LE

Panasonic EEF-UD0D471LE.	EEF-UD0D471LE distributor	EEF-UD0D471LE dodavatel	EEF-UD0D471LE Cena
EEF-UD0D471LE Stáhnout datasheet.	EEF-UD0D471LE Datasheet.	EEF-UD0D471LE Stock.	koupit EEF-UD0D471LE.
Panasonic EEF-UD0D471LE.	Panasonic - Consumer Division EEF-UD0D471LE.	Panasonic - Consumer Electronics Corp. EEF-UD0D471LE.	Panasonic Battery Group EEF-UD0D471LE. Panasonic Electric Works - ACSD EEF-UD0D471LE.
Panasonic Electronic Components - Semiconductor Pr EEF-UD0D471LE.	Panasonic - ATG EEF-UD0D471LE. Panasonic Electric Works EEF-UD0D471LE.	Panasonic - BSG EEF-UD0D471LE. Panasonic Electronic Components EEF-UD0D471LE.	Panasonic - DTG EEF-UD0D471LE. Panasonic Industrial Automation Sales EEF-UD0D471LE.
Panasonic Semiconductor EEF-UD0D471LE.			

